



Mesures EEG dans une pharmacie à Fürth,  
le 20/01/2020 Déparasitage avec  
Gabriel Cristal Verre Diamant 100mm  
dans le back-office

## Mesures de test EEG

Apple iPhone 8 / Numéro de série IMEI : 358712090517531

Apple iPhone 10 / Numéro de série IMEI : 359412081404919

Samsung Galaxy S10 5G / Numéro de série IMEI : 356151100295311

## Technologie Gabriel

Gabriel cristal verre diamants

100mm

120mm

150mm

200mm

## Méthodologie de recherche

L'activité électrique cérébrale a été prise en compte dans la présente mesure d'essai sur des sujets via l'électroencéphalogramme (EEG). L'activité EEG a été enregistrée par un système EEG haute densité de 128 électrodes montées à la surface de la tête selon le système international 10-20. Les mesures ont été effectuées en position assise pendant 10 minutes avec une exposition au téléphone mobile au moyen de l'iPhone 8, de l'iPhone 10 et de Samsung S10 5G avec des diamants de cristal Gabriel, ainsi qu'une condition de contrôle sans exposition au téléphone mobile. La haute fréquence électromagnétique a été détectée en continu pendant les mesures EEG.

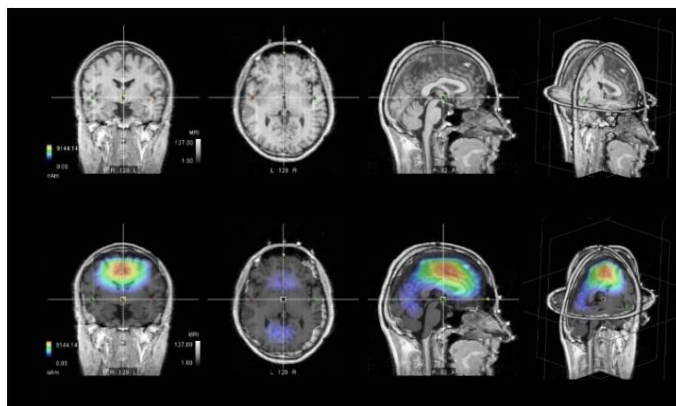
Les données EEG ont été corrigées des artefacts EMF, du mouvement des yeux et des muscles, puis soumises à une analyse de Fourier rapide. Les spectres de densité de puissance des bandes de fréquences thêta (4-7,5 Hz), alpha (8-13 Hz), bêta (14-30 Hz) et gamma (31-70 Hz) ont été déterminés. Dans une autre étape, on a procédé à une analyse 3D de l'activité cérébrale, qui permet de localiser précisément les sources d'activation dans le cerveau. Ainsi, des informations peuvent être données sur les processus neurophysiologiques résultant de l'utilisation des diamants de cristal Gabriel testés.

## Résultats

Les résultats des essais EEG sont présentés dans les figures ci-dessous pour chaque sujet. L'essai préliminaire sans exposition au téléphone mobile ne permet pas de détecter l'activation du stress cérébral (bêta-3 et gamma). Lorsque les téléphones portables sont exposés, le cerveau (néocortex et couches plus profondes) des bandes bêta et gamma est activé à grande échelle par l'exposition aux téléphones portables. Il se forme ce que l'on appelle des hot spots et cette activation est un indicateur d'une forte activation du cerveau par l'exposition aux champs électromagnétiques. En outre, on observe parfois de fortes asymétries non naturelles dans l'activation cérébrale. En utilisant les diamants de cristal de Gabriel à proximité des sujets, on obtient une réduction sensible de la réponse au stress du cerveau avec une baisse sensible de l'activité bêta et gamma.

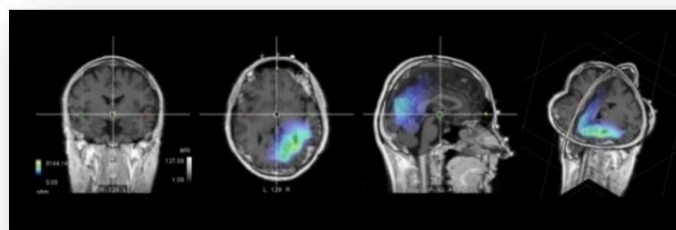
**Etude de téléphone portable avec un smartphone iPhone 8 / sujet VP 7, VP 8, VP 9, VP 10 et VP 11, des diamants en verre cristal Gabriel ont été utilisés pour la suppression des interférences**

Mesure de contrôle sans radio et consommateurs

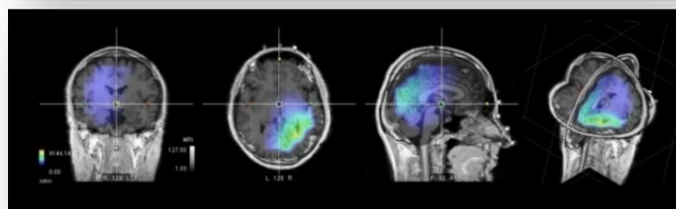


Mesure EEG iPhone 8 avec un Appel téléphonique (bruit) et tout consommateur activé

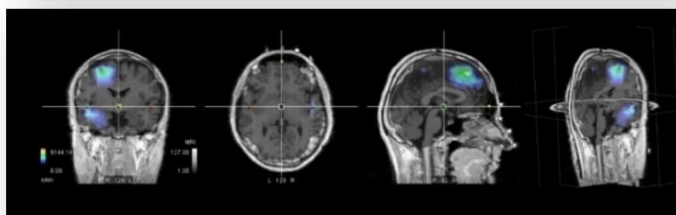
Mesure EEG Gabriel cristal verre diamants 150 mm avec un appel téléphonique (bruit) le sujet avait ceci Diamant en verre cristal à environ 30 cm



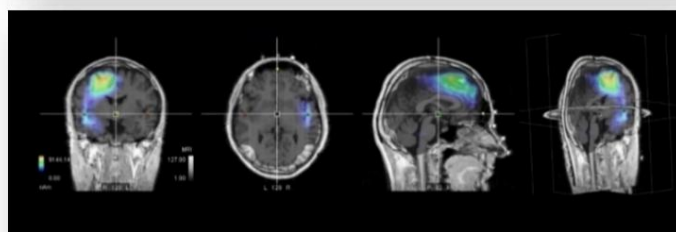
Mesure EEG Gabriel cristal verre diamants 100 mm avec un appel téléphonique (bruit) le sujet avait ceci Diamant en verre cristal à environ 30 cm



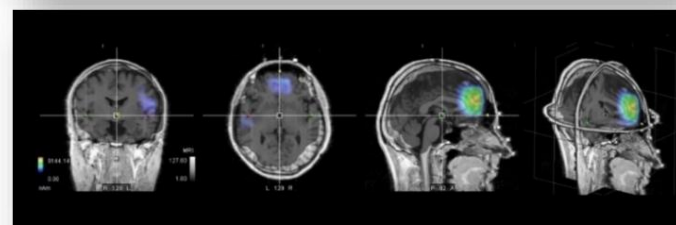
Mesure EEG Gabriel cristal verre diamants 150 mm avec un appel téléphonique (bruit) le sujet avait ceci Diamant en verre cristal à environ 30 cm



Mesure EEG Gabriel cristal verre diamants 100 mm avec un appel téléphonique (bruit) le sujet avait ceci Diamant en verre cristal à environ 30 cm

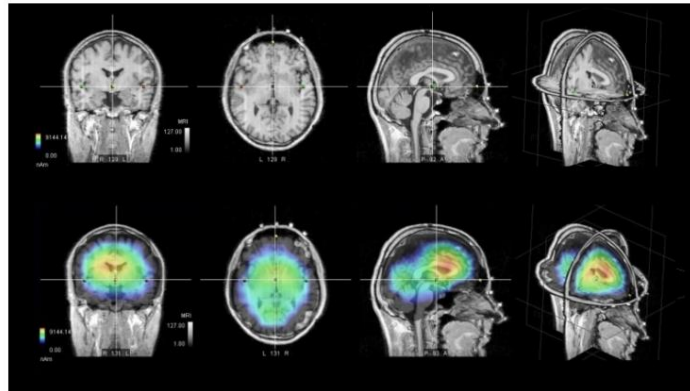


Mesure EEG Verre de cristal Gabriel Diamants 150 mm avec un appel téléphonique (bruit) le sujet avait ceci Diamant en verre cristal à environ 30 cm

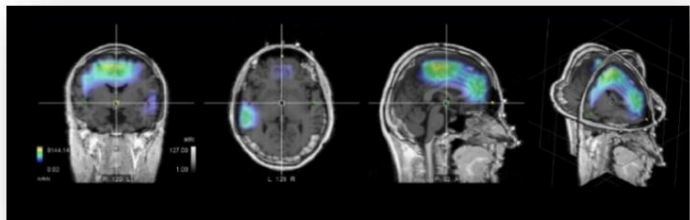


**Étude de téléphone portable avec un smartphone iPhone 10 / sujet VP 9, VP 10 et VP 11, des diamants en verre de cristal Gabriel ont été utilisés pour la suppression des interférences**

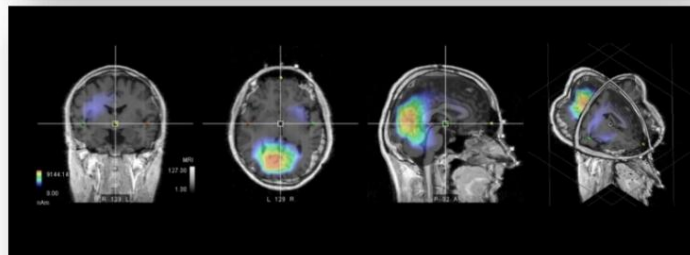
Mesure de contrôle sans radio et consommateurs



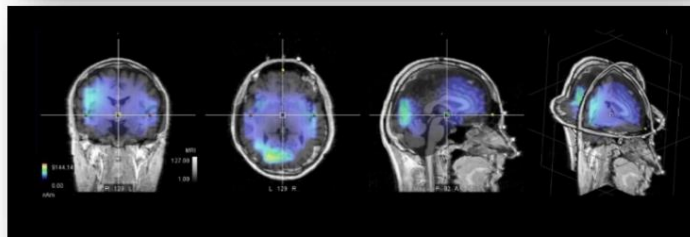
Mesure EEG iPhone 10 avec un Appel téléphonique (bruit) et tout consommateur activé



Mesure EEG Gabriel cristal verre diamants 100 mm avec un appel téléphonique (bruit) le sujet avait ceci Diamant en verre cristal à environ 30 cm



Mesure EEG Gabriel cristal verre diamants 150 mm avec un appel téléphonique (bruit) le sujet avait ceci Diamant en verre cristal à environ 30 cm



Mesure EEG Gabriel cristal verre diamants 100 mm avec un appel téléphonique (bruit) le sujet avait ceci Diamant en verre cristal à environ 30 cm

## **Etude des communications mobiles avec un smartphone Samsung Galaxy S 10 5G sur deux sujets électrosensibles, VP 01, VP 02. Gabriel Diamants en verre cristal 100mm, 120mm, 150mm et 200mm utilisés**

### **Méthodologie de recherche**

Dans les mesures de test actuelles du 14/15 décembre 2019, des sujets électrosensibles masculins ont été testés. Lors de l'exposition d'un appel de smartphone à l'oreille droite, les diamants en verre de cristal ont été positionnés devant les sujets. Les tests d'électroencéphalogramme (EEG) ont eu lieu en position assise sur une période de 10 minutes par condition expérimentale.

Après une mesure de référence (1 minute) sans exposition au téléphone portable, le smartphone Samsung Galaxy S10 5G compatible 5G a été allumé et un appel téléphonique a été lancé, qui a été maintenu via le bruit sur un téléphone pendant la période de test.

Dans une deuxième condition de test, un prototype de diamants en verre de cristal de 120 mm a été positionné devant les sujets de test pendant l'appel téléphonique mobile. Le sujet 2 a également été testé avec les prototypes des diamants en verre cristal de 100 mm, 150 mm et 200 mm. L'activité électrique cérébrale a été enregistrée à l'aide d'un EEG mobile haute densité (ANT neuro) à partir de 128 électrodes fixées à la surface de la tête selon le système international 10/5. Les activités électrooculographiques (mouvements verticaux et horizontaux) et électromyographiques des muscles du cou et des épaules ont été enregistrées comme variables de contrôle à partir de deux électrodes chacune.

Les données EEG ont été soumises à une transformation de Fourier rapide, après élimination des artefacts électrooculaires et électromyographiques, puis à une localisation de la source spécifique à la fréquence, afin d'identifier les sources d'activation spécifiques à la région dans le cerveau. La bande bêta 3 (21-30 Hz) et la bande gamma (31-100 Hz) sont pertinentes pour la représentation des résultats, car ces bandes de fréquences indiquent des activations de stress dans le cerveau dues à une exposition aux rayonnements

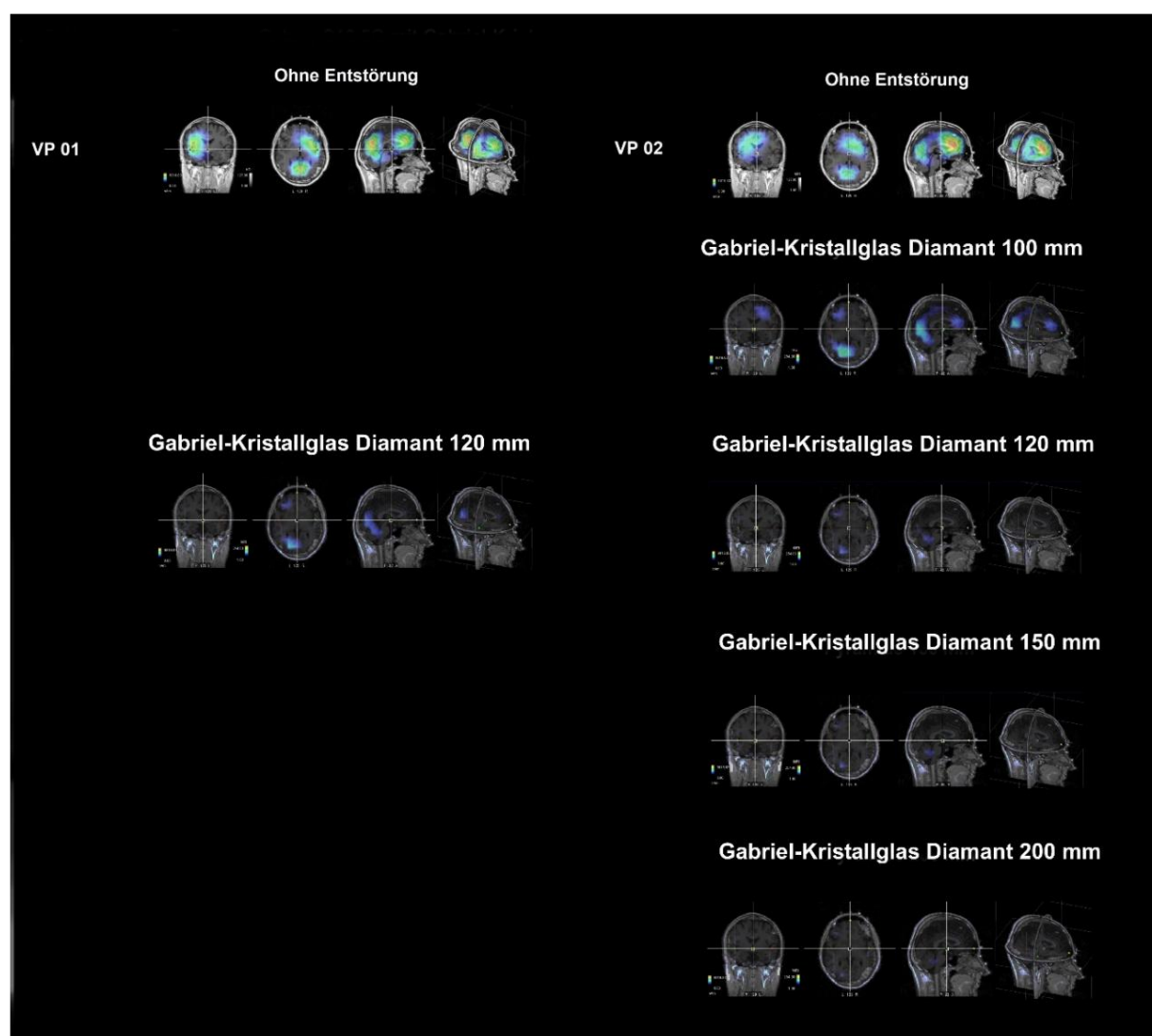
### **Résultats**

Les résultats des mesures d'essai sont présentés à la figure 1. Les résultats des activations de la source EEG dans le cerveau montrent de fortes activations dans les zones cérébrales frontale et postérieure lors de l'appel téléphonique avec le Samsung Galaxy S10 5G à la suite de l'exposition aux radiations. Le sujet 01 a également signalé des maux de tête immédiatement après avoir allumé le smartphone, le sujet 02 a signalé des sensations anormales errant au-dessus de sa tête et un manque de clarté subjectif croissant en essayant de se concentrer. Lorsque les diamants en cristal de verre ont été placés devant les sujets, une modification de l'activité EEG avec une réduction des composantes bêta et gamma du signal EEG a été observée après 2-3 minutes. Les deux sujets ont signalé beaucoup moins de maux de tête/de sensations anormales lors de l'utilisation des diamants en verre de cristal.

Chez le sujet 02, une plus grande réduction de l'activation du stress dans le cerveau a également été observée dans les prototypes 120 mm, 150 mm et 200 mm par rapport aux diamants en verre cristal de 100 mm observés.

Le sujet 02 a rapporté le plus grand bien-être subjectif de l'exposition au téléphone portable pour les prototypes de 150 mm et 200 mm. Les résultats de la présente mesure de test peuvent être considérés comme la première indication d'un effet positif de l'utilisation de diamants en verre cristal en cas d'exposition aux rayonnements des téléphones portables chez les personnes électrosensibles.

**REMARQUE IMPORTANTE :** Les résultats actuels des tests de cas individuels ne sont qu'un indicateur d'une réduction de l'activation du stress du cerveau à la suite de l'exposition aux radiations des téléphones portables (Samsung Galaxy S10 5G). Pour être scientifiquement validés, les résultats doivent être testés sur un échantillon plus large et soumis à un contrôle statistique, car les résultats des tests individuels peuvent être soumis à des fluctuations aléatoires.



*Figure 1.* Activations de source EEG sous exposition au téléphone portable du Samsung Galaxy S10 5G et utilisant différents prototypes de la pyramide Gabriel-Tech chez deux sujets électrosensibles. Les résultats montrent une réduction des activations de stress dans les bandes bêta-3 et gamma du cerveau en utilisant les prototypes testés de la pyramide Gabriel-Tech.

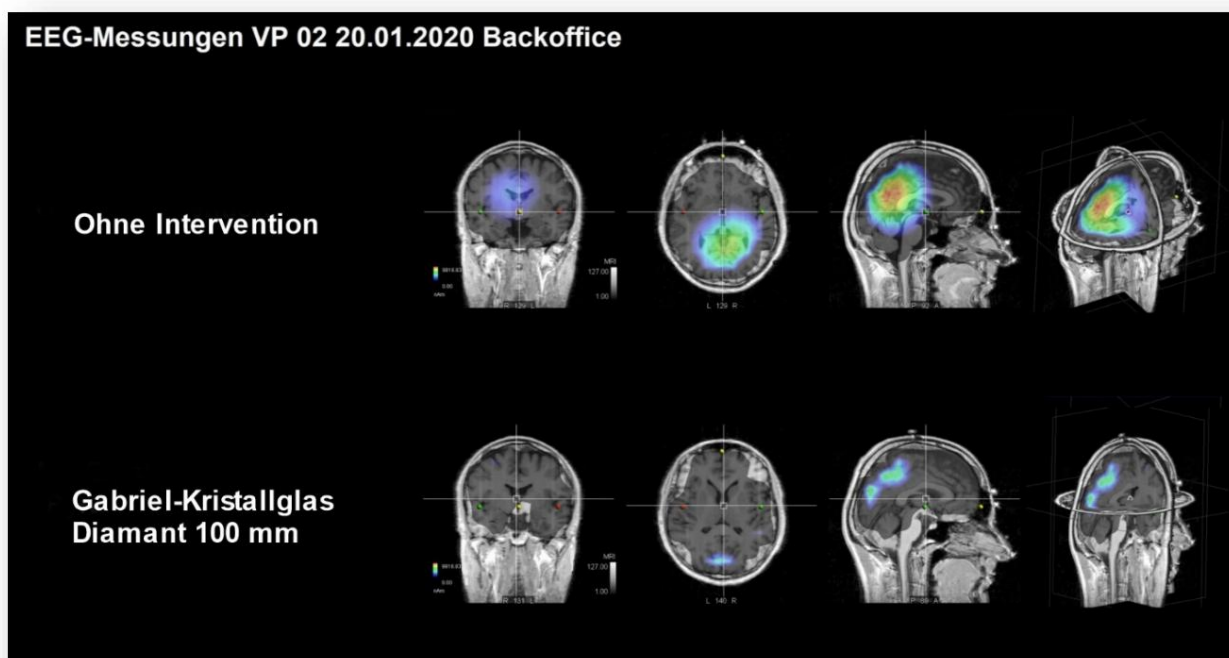
## Mesures EEG dans une pharmacie à Fürth, le 20 janvier 2020

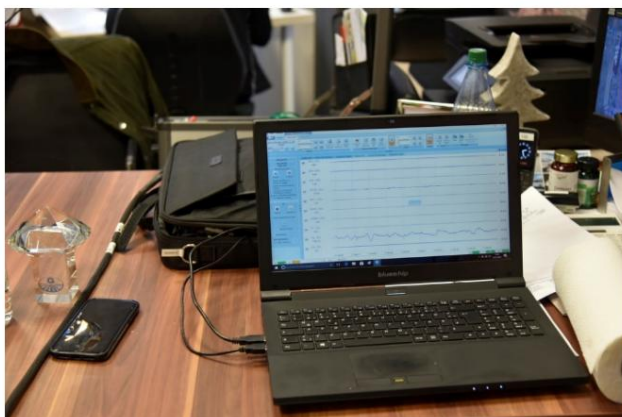
Le lieu de travail du propriétaire utilisant un diamant en verre cristal Gabriel de 100 mm.

Les mesures EEG à haute densité ont été prises à deux personnes test dans le back office de la pharmacie im Forum, Fürth. Il y en avait plusieurs dans le back office sources électromagnétique radiation exposition (HF de l'environnement, ordinateurs portables avec Fonction WLAN et Bluetooth, imprimante WLAN et scanners, connecteurs non blindés sur Bureau, charges de geomag champs nétriques d'origine inconnue).



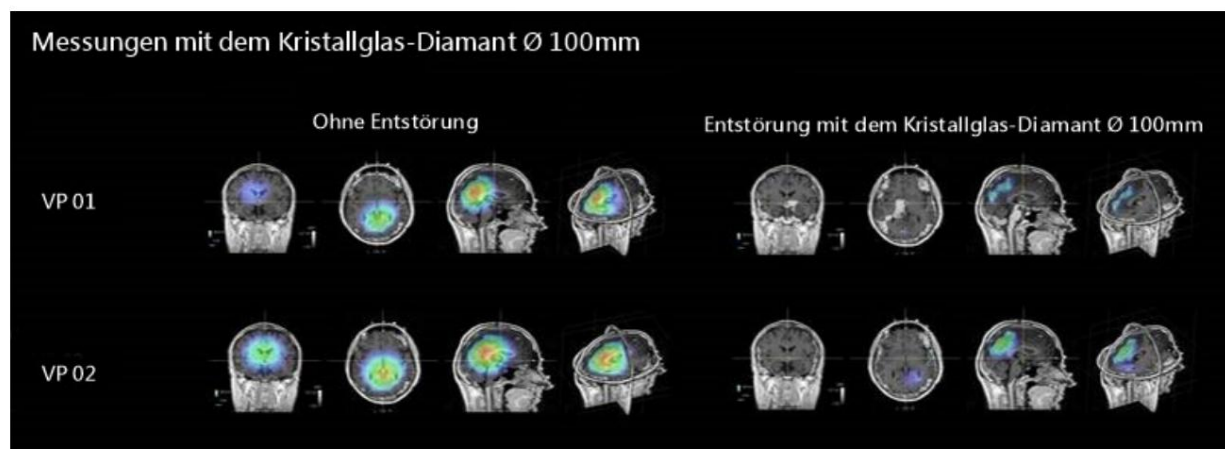
De plus, le back-office est situé sous une salle de mesure avec trois tomographes à résonance magnétique. L'un des sujets du test a fait état de stress, de troubles du sommeil et de troubles de l'équilibre des neurotransmetteurs, en particulier après avoir séjourné dans les salles de travail de la pharmacie. Ce sujet est traité avec des médicaments pour les symptômes décrits.





Les mesures EEG dans le back office en montrant un dans les deux matières forte activation de la source dans les zones pariétales et occipitales du cerveau au repos (voir ci-dessous). après un illustration, L'intervalle de mesure de 10 minutes était le Gabriel Crystal Diamond placé sur le bureau du back-office.

En 4 à 5 minutes, les données EEG brutes du sujet 1 montraient de nets changements observés dans l'activité basale. Le sujet 2 a ressenti un changement après 15 minutes. Les résultats EEG de l'activation de la source montrent une Réduction de l'activité dans les zones cérébrales pariétales et occipitales.



Après que le diamant en cristal de verre Gabriel ait été retiré de la pièce, c'est aussi après aucune récurrence des fortes activations cérébrales n'a été observée pendant encore 15 minutes. On teste actuellement quel mécanisme (neurophysiologique) conduit au fait que même après avoir retiré le diamant de verre cristal Gabriel, l'effet réducteur des effets de la rayonnement électromagnétique persiste dans l'espace.